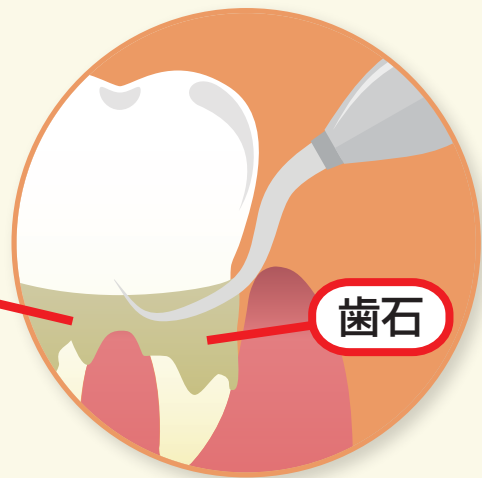
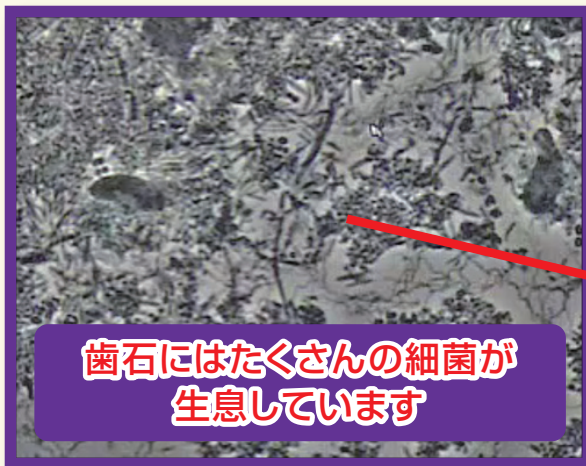


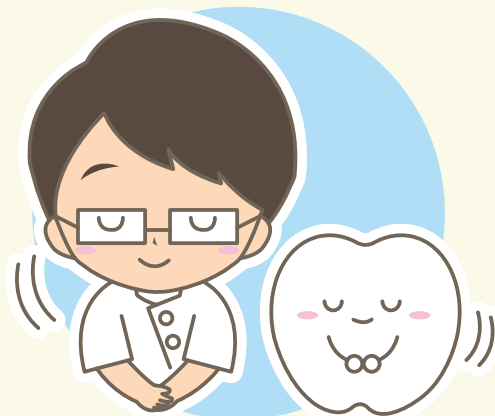
# 歯ぐきの中の 歯石取りについて

- 歯周病が進行し、歯ぐきの中にも歯石ができています



※そのままにしておくと確実に  
歯を支える骨が溶けてしまいます

- 治療にあたってのお願い



目に見えない部分の処置のため  
お時間をいただきます

数回のご来院が必要になる  
場合がございますので  
よろしくお願いします